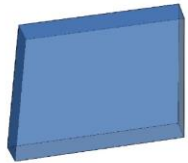


ulm

Bürgerdialog am 27. November 2023

Neubau Bürgerzentrum Böfingen - Raumprogramm

Stadtteilbibliothek



Nutzungsfläche insgesamt (ohne Lager): 593 qm

Bürgertreff/Quartierstreff



Nutzungsfläche insgesamt (ohne Lager): 340 qm

Sozialraumteam Böfingen

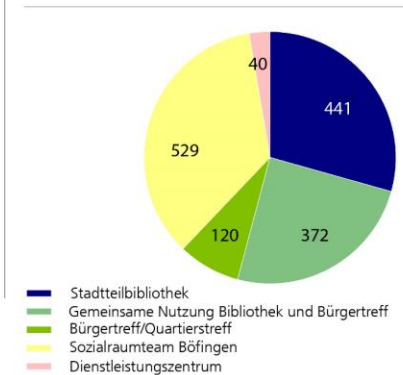
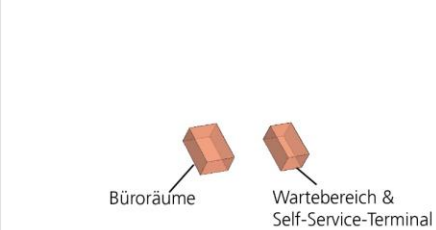
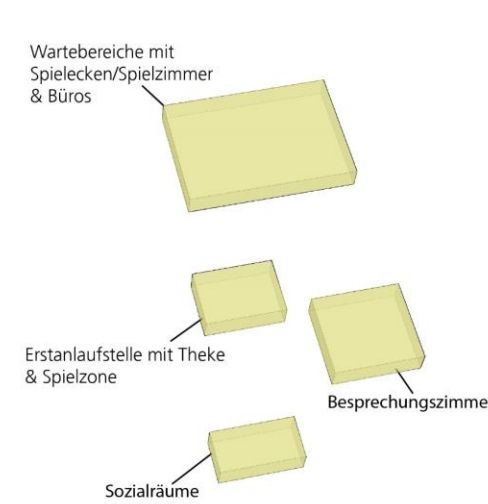
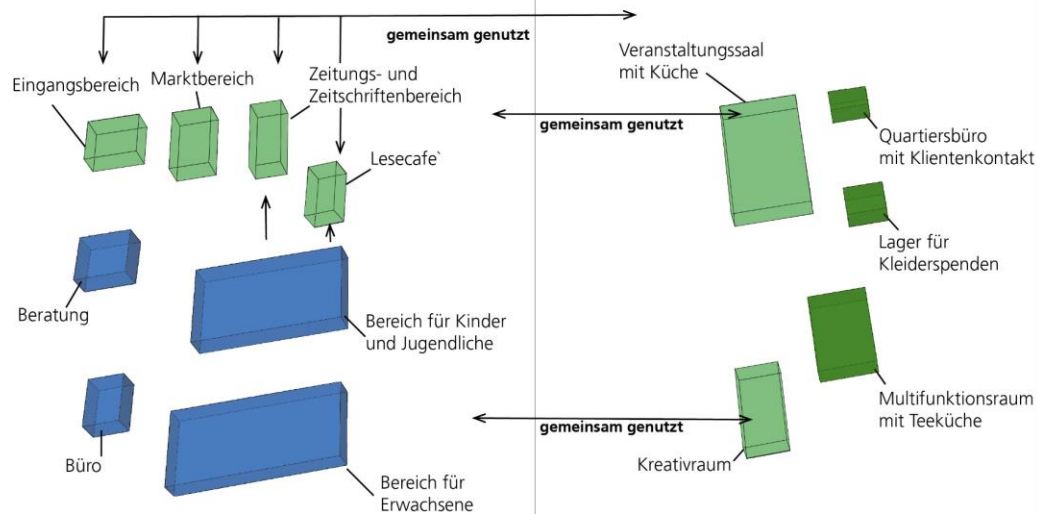


Nutzungsfläche insgesamt (ohne Lager): 529 qm

Dienstleistungszentrum



Nutzungsfläche insgesamt (ohne Lager): 46 qm

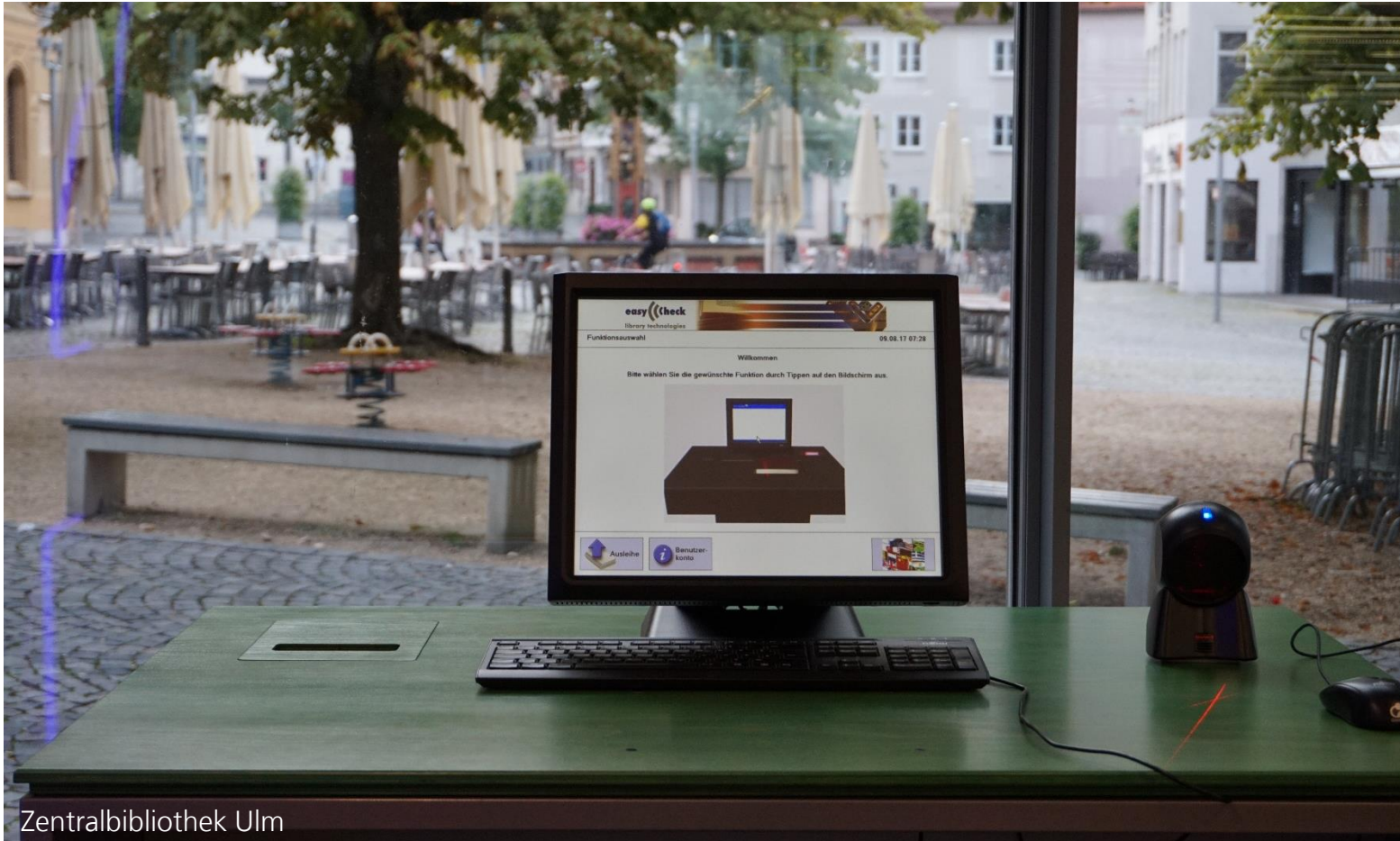


Stadtteilbibliothek Böfingen

Open Library - Öffnungszeiten

Stadt Ulm

ulm



Zentralbibliothek Ulm

- **Deutlich erweiterte Öffnungszeiten als Open Library**
- **Start mit Dienstag bis Sonntag 10:00-19:00 Uhr, also 54 Öffnungstunden pro Woche**
- **Bis hin zu 24/7 skalierbar**

Stadtteilbibliothek Böfingen

Beratung, Ausleihe, Rückgabe, Büro

Stadt Ulm

ulm



Nutzfläche: ca. 60 m²

Fachpersonal wird noch wichtiger!



Erlebnisbücherei Esting

Nutzfläche: ca. 150 m² Gemeinsame Nutzung mit Quartierstreff

- Bibliothek samt Lesecafé/Quartierstreff als Dritter Ort für das Zusammenleben im Stadtteil
- Treffpunkt für Bildung, Soziales und Kultur, der für alle Bürger*innen da ist
- Kaffee inmitten von Lesestoff: Neuerscheinungen, Bücher zu aktuellen Themen, Zeitungen, Zeitschriften
- Lesecafé mit Außenbestuhlung und Bewirtung durch Träger

Stadtteilbibliothek Böfingen

Bereich für Kinder und Jugendliche

Stadt Ulm

ulm



Würzburg Hubland

Nutzfläche: ca. 170 m²

- Zur Förderung der Lesekompetenz als Schlüssel für Bildungschancen für alle Kinder

Stadtteilbibliothek Böfingen

Bereich für Erwachsene

Stadt Ulm

ulm



Langenfeld

Nutzfläche: ca. 210 m²

- Als Ort des lebenslangen Lernens für alle im Sinne von individuellen Denkanstößen
- Unterschiedliche Sitzgelegenheiten, auch zur Arbeit in Gruppen



Café Canapé, Weststadt

Bild: swp, L. Schwerdtfeger

Der neue Bürgertreff / Quartierstreff soll

- Begegnungsort im Zentrum Böfingens für Menschen aller Generationen sein
- Raum für bürgerschaftliches Engagement bieten
- Niederschweligen Zugang zur Teilhabe am kulturellen und sozialen Leben im Stadtteil ermöglichen
- Der Bürgertreff / Quartierstreff soll folgende Räume beinhalten ...

Bürgertreff / Quartierstreff

Lesecafé / Stöberzone / Zeitungen / Zeitschriften

Stadt Ulm

ulm



Erlebnisbücherei Esting

Gemeinsame Nutzung mit Stadtteilbibliothek

- Bibliothek samt Lesecafé/Quartierstreff als Dritter Ort für das Zusammenleben im Stadtteil
- Treffpunkt für Bildung, Soziales und Kultur, der für alle Bürger*innen da ist
- Kaffee inmitten von Lesestoff: Neuerscheinungen, Bücher zu aktuellen Themen, Zeitungen, Zeitschriften
- Lesecafé mit Außenbestuhlung und Bewirtung durch Träger

Bürgertreff / Quartierstreff

Tauschladen und Quartiersbüro



Nutzfläche: ca. 35 m²

- Tauschladen z.B. für Gebrauchtkleidung und Haushaltswaren
- Einzelberatungen und PC-Arbeiten, z.B. Unterstützung von Bürger*innen bei Bewerbungen, Anmeldungen und Recherchen



Bürgertreff / Quartierstreff

Multifunktionsraum mit Teeküche



Nutzfläche: ca. 70 m²

Begegnungsraum mit moderner Veranstaltungstechnik für

- Veranstaltungen wie Kaffee-Kanne, Spieletreff Senior*innen, Treffen für Menschen mit und ohne Behinderung, Veranstaltungen mit und für Kinder in Gruppen
- Sitzungen der RPG und anderer in Böfingen tätiger Gruppen
- Kurse und Seminare von vh, fbs und anderen
- Familienfeiern
- Vermietung an Vereine und Selbsthilfegruppen

Bürgertreff / Quartierstreff

Veranstaltungssaal



Nutzfläche: ca. 185 m²

Großer, teilbarer Saal (150 m²) mit ca. 100 Plätzen mit moderner Veranstaltungstechnik, Küche, Stuhl- und Tischlager für z.B.

- Bürgerforen, Konzerte
- Versammlungen
- Private Feiern der Bürger*innen
- Tanzkurse
- Sprach- und Integrationskurse
- Veranstaltungen der Stadtteilbibliothek

Bürgertreff / Quartierstreff

Kreativraum mit Werkstatt / makerspace

Stadt Ulm

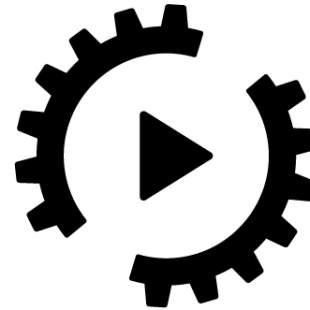
ulm



Nutzfläche: 50 m²

Gemeinsame Nutzung mit der Stadtbibliothek

- Außerschulischer Lernort für die Böfinger Schulen
- Ort für Angebote der Jugendkunstschule kontiki, fbs, vh
- Malkurs (ehrenamtlich)
- Angebote des Reparaturcafés
- Nähkurse, Sträkel-Cafe,
- Makerspace der Stadtteilbibliothek



makerspace

Stadtbibliothek Ulm

Zusammen mit
Kreativraum Bürgertreff





Nutzfläche: ca. 70 m²

Empfang mit Backoffice und Wartebereich mit Spielzone

- Erste Kontaktstelle der Jugend- und Sozialhilfe im Sozialraum Böfingen
- Barrierefrei zugänglich für alle Bürger*innen erkennbar sein
- Lotsenfunktion für die unterschiedlichen Anliegen der Bürger*innen



Nutzfläche: ca. 300 m²

- Modern ausgestattete Arbeitsplätze für Mitarbeitende, Studierende, Praktikant*innen und Auszubildende
- Barrierefrei zugängliche und modern ausgestattete Kunden-Beratungsbereiche



Nutzfläche: ca. 20 m² pro Stockwerk

- Zu den Beratungsgesprächen bei den Sozialen Diensten sind häufig Kinder dabei.
- Nicht alle Themen können mit Kindern besprochen werden.

Sozialraumteam Böfingen

Besprechungsräume



Quelle: freepik.com-kostenlos

Nutzfläche: ca. 110 m²

gemeinsame Nutzung mit der Stadtteilbibliothek

- Ein größerer, teilbarer Besprechungsraum mit Teeküche und ein kleinerer Besprechungsraum
- Regelmäßige Austausche mit Kooperationspartnern und Schwerpunktträgern
- Fallberatungen mit Experten und Betroffenen
- Teambesprechungen

Sozialraumteam Böfingen

Sozial- und Pausenräume

Stadt Ulm

ulm



Quelle: freepik.com-kostenlos

Nutzfläche: 50 m²
**Gemeinsame Nutzung mit dem
Dienstleistungszentrum und der Stadtteilbibliothek**

- Pausenraum für 20 Personen
- Teeküche



Nutzfläche: ca. 40 m²

- Barrierefrei zugänglich
- Modern ausgestattete Arbeitsplätze und Kundenberatungsbereiche, die eine Einhaltung des Datenschutzes ermöglichen
- Ein Self-Service-Terminal soll die eigenständige Erfassung der biometrischen Daten (Passfoto und Fingerabdrücke) bereits vor dem Termin ermöglichen
- Offener Wartebereich hin zur Stadtteilbibliothek

ulm

Vielen Dank für Ihre Aufmerksamkeit.

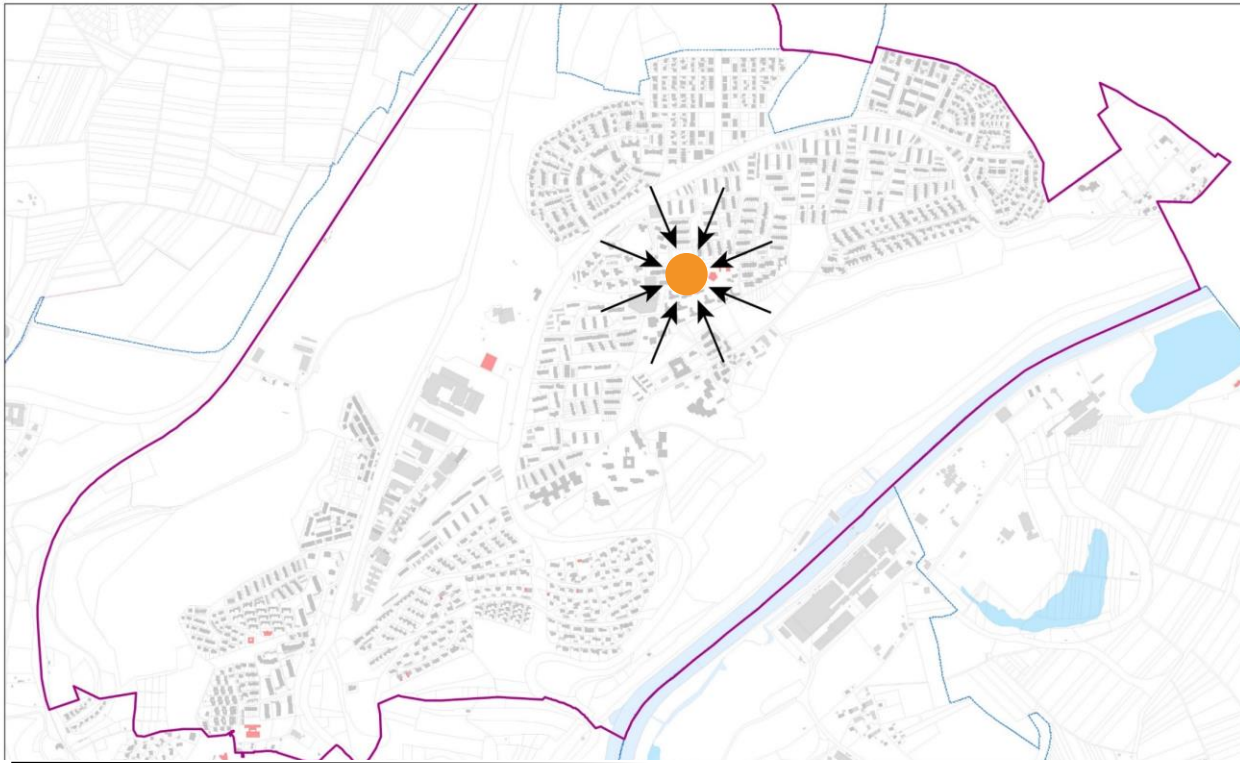
ulm

Bürgerdialog am 27. November 2023

Neubau Bürgerzentrum Böfingen –städtebauliches Konzept

Bürgerzentrum Böfingen

Standort



Lage im Nord-Osten von Ulm

ca. 6km vom Stadtzentrum entfernt

Einwohnerzahl (Stand Dezember 2020)

12161

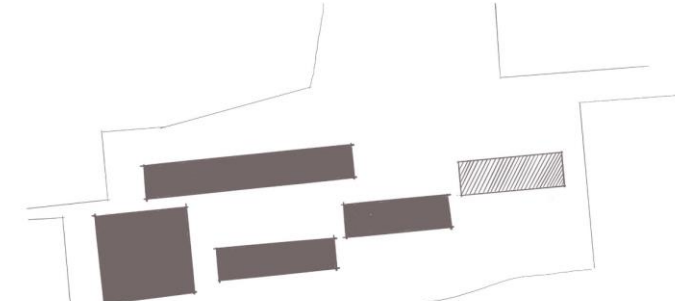
Sozialraum Böfingen

(incl. Jungingen, Lehr, Mähringen)

20.054

Variante 1

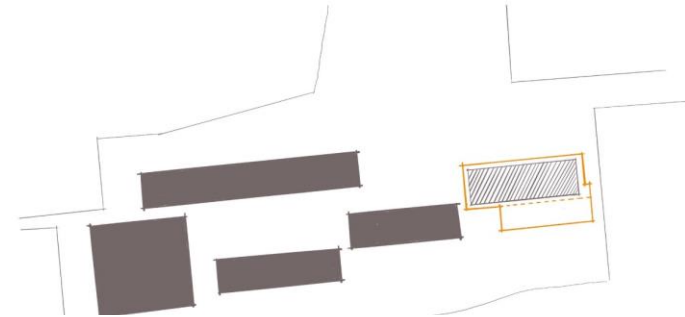
Kernsanierung des Bestandsgebäudes



Variante 1

Variante 2

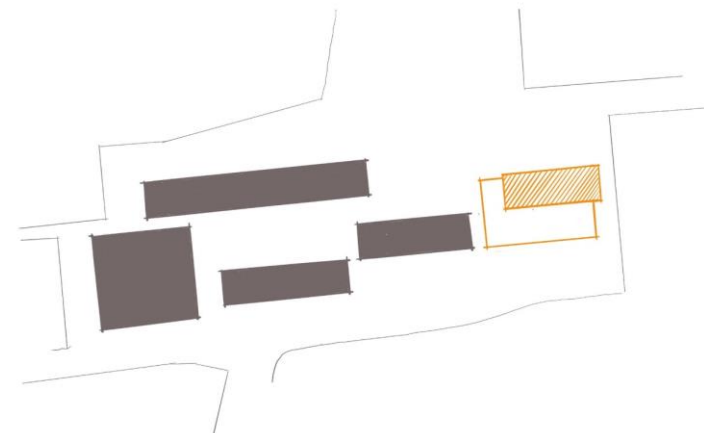
Kernsanierung mit Erweiterungsbau
(incl. ca.3-4 Wohnungen, ohne Tiefgarage)



Variante 2

Variante 3

Neubau
(incl. zusätzlicher Räumlichkeiten für das
Bürgerzentrum, Wohnungen und einer Tiefgarage)



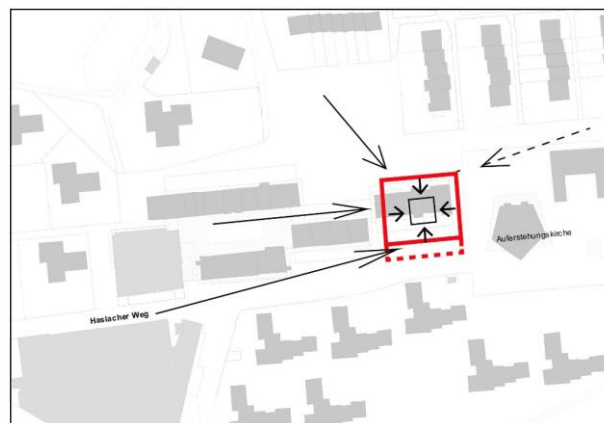
Variante 3

Bürgerzentrum Böfingen

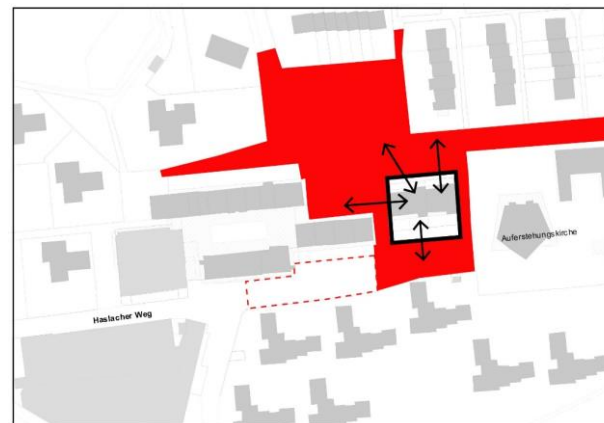
Städtebauliche Parameter



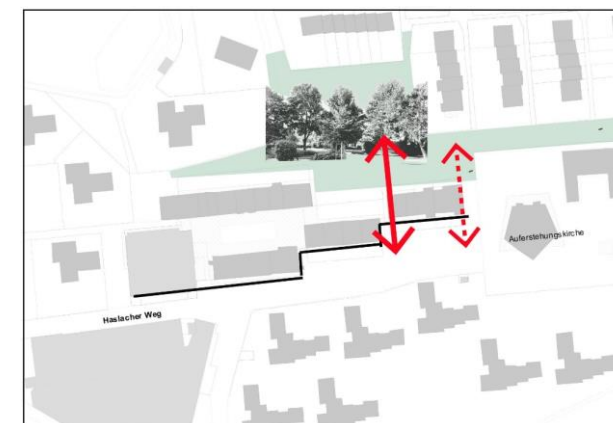
Sichtachse Kirchturm



Neues Zentrum

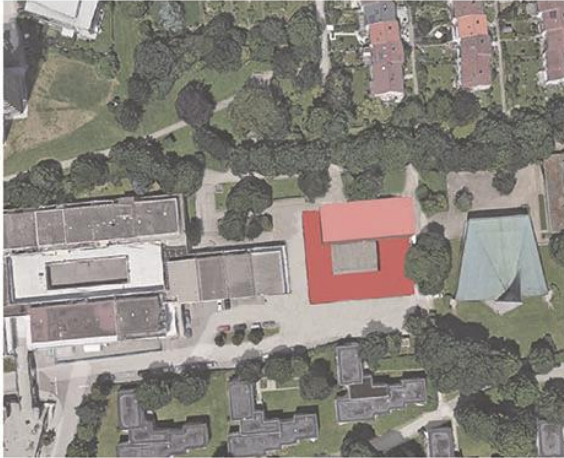


Interaktion- Begegnungsräume



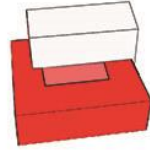
Durchlässigkeit

Variante 1



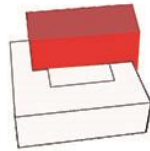
Baukörper:
37m x 35m
3-6 Geschosse

Bürgerzentrum



BGF: ca.2700qm

Wohnen



ca.23 Wohneinheiten

Vorteile

- + Trennung von Wohnen und Bürgerzentrum (Adressbildung)
- + großzügige Verbindung zwischen Haslacher Weg und Park
- + gute Sichtbarkeit des Baukörpers vom Haslacher Weg

Nachteile

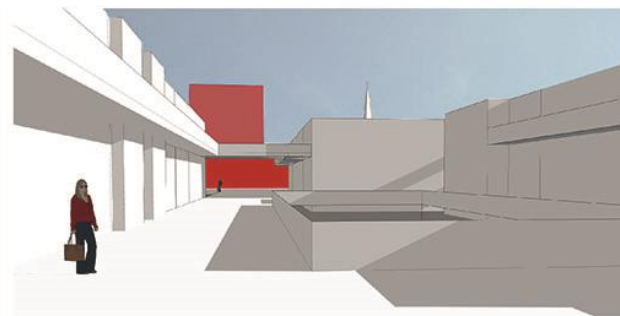
- + Kleiner Vorplatz

Stadt Ulm

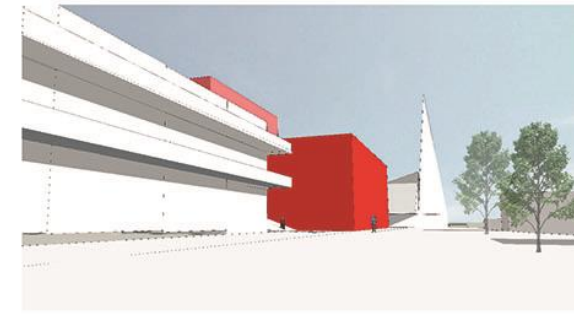
ulm



Haslacher Weg



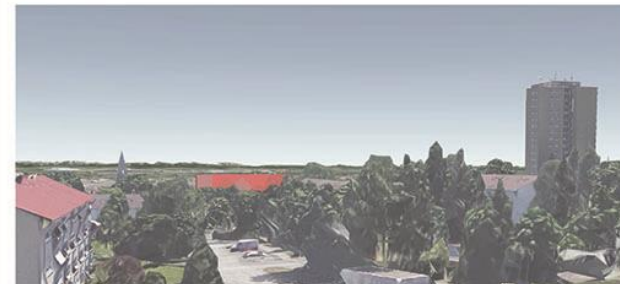
Ladenzentrum



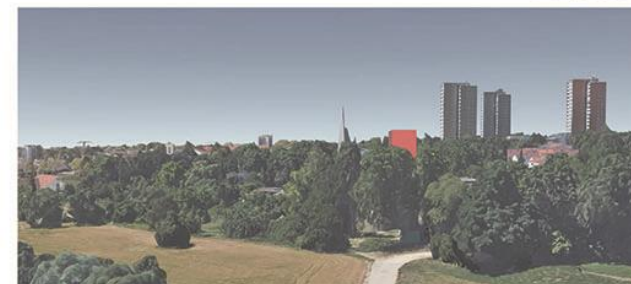
Vorplatz



Blick von Süden

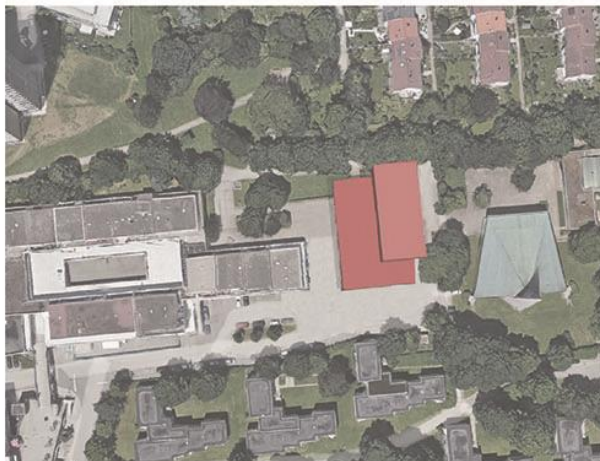


Blick von Norden



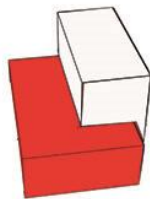
Blick von Osten

Variante 2



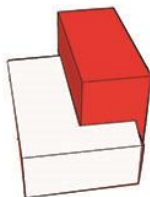
Baukörper:
37m x 26m
6 Geschosse

Bürgerzentrum



BGF: ca.2700qm

Wohnen



ca.21WE

Vorteile

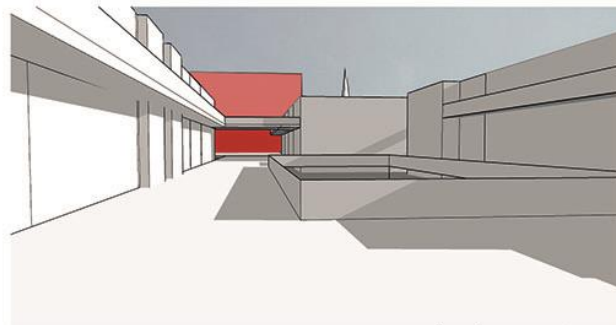
- + Trennung von Wohnen und Bürgerzentrum (Adressbildung)
- + sehr großzügige Verbindung zwischen Haslacher Weg und Park

Nachteile

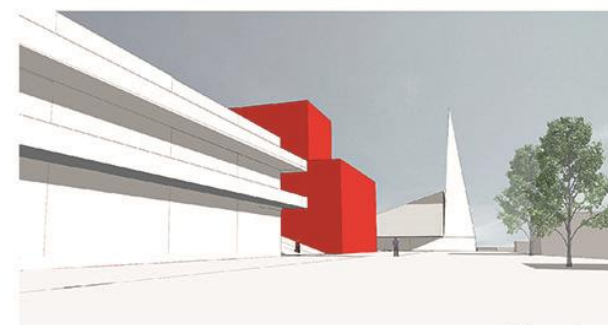
- + Unterbrochene Verbindung zum Kirchhof
- + Massiver Baukörper ausgerichtet zum Kirchhof



Haslacher Weg



Ladenzentrum



Vorplatz



Blick von Süden

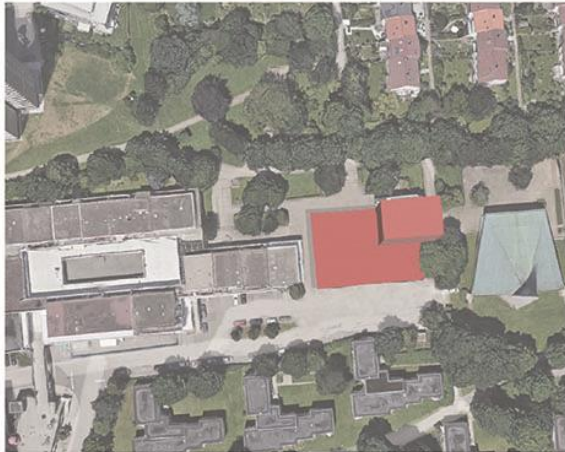


Blick von Norden



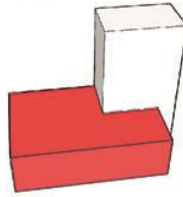
Blick von Osten

Variante 3



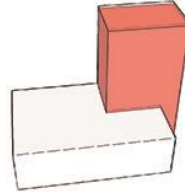
Baukörper:
37m x 26m
10 Geschosse

Bürgerzentrum



BGF: 2700qm

Wohnen



ca.27 Wohneinheiten

Vorteile

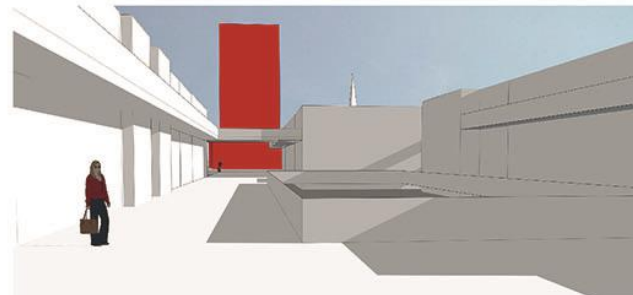
- + Großzügiger Vorplatz
- + Mehr Wohnraum möglich
- + Trennung von Wohnen und Bürgerzentrum (Adressbildung)
- + Weniger großzügige Verbindung vom Haslacher Weg zum Park

Nachteile

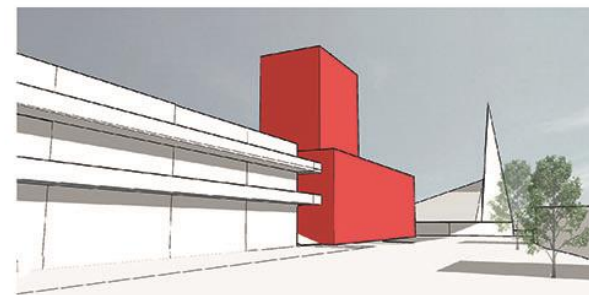
- + Hoher Baukörper (Wohnen) wirkt zu dominant
- + Hohes Maß an Verschattung durch Wohnturm



Haslacher Weg



Ladenzentrum



Vorplatz



Blick von Süden



Blick von Norden



Blick von Osten

Stadt Ulm

ulm





Schach etc.



Wochenmarkt



Sitzstufen



Gemeinschaftsgärten



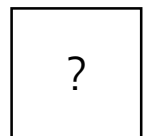
Skater-Rampe



Spielplatz



Wochenmarkt



ulm

Vielen Dank für Ihre Aufmerksamkeit.